

出 展 社 募 集

第16回

地方銀行 フードセレクション®

Food Selection 2021

リアル商談会

開催日

2021年11月4日(木)

5日(金)

商談形式

展示商談

(会場:東京ビッグサイト 青海展示棟 Bホール)



データベース商談会

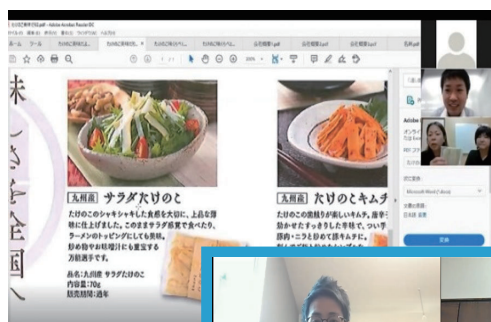
開催期間

2021年10月1日(金)

~2022年9月末

商談形式

オンライン商談 (Zoom)



主催:地方銀行 フードセレクション実行委員会
主催・企画運営事務局:リッキービジネスソリューション株式会社

開催概要

	リアル	データベース(DB) オンライン
開催日/期間	2021年11月4日(木) 5日(金) 10:00-17:00(注1)	2021年10月1日(金) ~2022年9月末 (注2)下記をご参照ください
開催場所	東京ビッグサイト 青海展示棟Bホール	—————
商談形式	展示商談	オンライン商談(Zoom)
主催者	地方銀行フードセレクション実行委員会 リッキービジネスソリューション株式会社	
出展社	主催銀行とお取引のある食品事業社(製造、加工、販売)	

(注1)前日準備日11月3日(水・祝)13時より、荷物の搬入・ブース設営が可能。

(注2)商品情報の掲載期間は、出展社の希望により変更できます。

料金体系(税込)

	①リアル+DB	②リアルのみ	③DBのみ
出展料	275,000円 (DB登録料含)	275,000円	—————
DB登録料	無料	—————	【新規】88,000円 【継続】44,000円 ※1
Zoom(DB) 商談設定料	5,500円/商談 ※2	—————	5,500円/商談
商品登録料 (商品数上限なし)	無料	無料	無料

※1 既に2020年度のDB商談会への参加がある事業者。

※2 昨年度は11,000円/商談。

ご不安なことがあれば、いつでもお問い合わせください

Q.インターネットに接続できるか不安です。

A.事務局スタッフが、事前にZoom接続のテストをいたしますので、ご安心ください。

Q.オンライン商談の経験が無く、商談の進め方が不安です。

A.商談には、事務局や担当銀行が同席し、サポートいたします。

Q.オンライン商談で、うまく商品をPRできるか不安です。

A.画面上の商品資料の共有等、事務局や担当銀行のスタッフがサポートさせていただきます。

Q.オンライン商談で、試食・サンプルはどうすればいいの？

A.必ずしも必要なわけではありません。必要な場合は、事前にバイヤー宛に送付することも可能です。

★リアルの強み・メリット

商談会当日に
思わぬ出会いがある



会場内での偶然の出会いから新たな
販路開拓のきっかけ、商談に繋がるのは
リアル商談会ならではの魅力。

1日に数多くの
商談をこなすことができる



会場を訪れるバイヤーに対して、
自社商品を積極的にPRすれば、
1日で数多くの商談をこなすことができる。

情報収集ができる
(他の出展社、バイヤーなど)



会場内で他の出展社が
どのような商品を作っているのか、
バイヤーから最新のトレンドを伺うなど、
多くの貴重な情報を得ることができる。

★データベース(オンライン)の強み・メリット

いつでもどこでも
商談ができる



その時々(事業者が商談したいとき)で
ベストの商品を提案できる。
また、離島などの遠隔地、従業員が
少ない事業者にとっては、自らの手が
空いている時間に参加できる。

全国のバイヤーと
商談ができる



全国のバイヤーが登録しているため、
首都圏に限らず、全国への販路開拓の
チャンスがある。

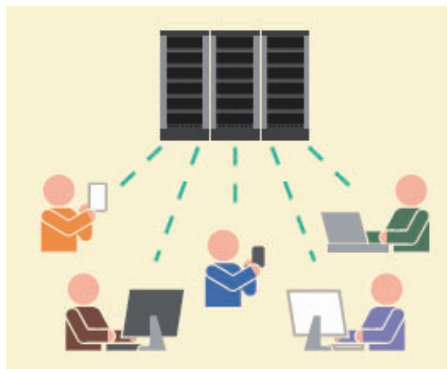
商談成約率が高い
(事前に双方のニーズが合致)



事務局のコーディネーターが事前に
出展社、バイヤー双方のニーズを把握、
共有した上で商談を設定するため、
商談成約に繋がる可能性が高い。

リアルとデータベースを組み合わせれば、販路開拓力がアップ

データベース(オンライン)商談の流れ



- ①【出展社】 出展社専用サイトにて、商品情報を登録。
- ②【バイヤー】 会員登録サイトにて、必要情報を登録。
- ③【バイヤー】 商品データベースにアクセス。
- ④【バイヤー】 商品を検索し、「商談希望」「関心あり」「いいね」をチェック✓。

弊社コーディネーターがチェックされた商品を分析し、
最も効果的なマッチングを提案

個別商談設定

商談会開催までのスケジュール(予定)

7月末日	出展社募集締切
9月中旬	各種申込・申請書類 提出締切
9月下旬	商談シート入力締切
10月1日	データベース商談会 開始
11月3日	リアル商談会 準備日
11月4日~5日	リアル商談会 当日

募集締切:7月30日(金)

出展料に含まれるもの(基本仕様1小間/2日間)

1小間のサイズは約6㎡です。(間口3,000×奥行2,000)

壁 面:システムパネル(ポリ仕上げ・白)

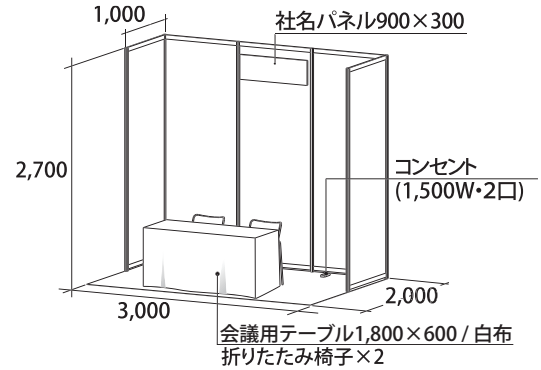
社名パネル:社名・小間番号等を表示予定

●電気使用料(コンセントは1,500W・2口)

●折りたたみ椅子2脚

●会議用テーブル(W1,800×D600)1台

(単位:mm)



出展料に含まれないもの(オプション)

- 3口以上(1,500W以内)のコンセント使用、1,500Wを超える電気の使用、個別給排水、備品のレンタル等については別途オプションでご用意します。
- 肉類、魚類、乳製品、冷凍食品などの商品をサンプル展示する場合は、オプションの展示用冷蔵ケース、冷凍ストッカー等をご利用ください。

■お申込方法



WEBで簡単申し込み!!

URL : <http://food-selection.com/apply.html>



公式HP>出展要項>出展申し込みフォームからも申込可能です。

■新型コロナウイルス感染防止対策について

展示会運営事務局では、「新型コロナウイルス(COVID-19)感染拡大防止対策」を可能な限り行ってまいります。

大変恐れ入りますが、ご来場のみなさまにおかれましても感染拡大防止対策へのご理解とご協力をお願いいたします。

開催期間中は入館者全員のマスク着用を義務化します。未着用者には着用の依頼を実施し、未着用者の入館をお断りします。

来場登録はオンラインでの事前登録を推奨し、並ばずご入場いただく方法を導入することで、会場受付での混雑緩和、対面接触の低減に取り組みます。



お問合せ先

リックイビジネスソリューション株式会社 担当: 本橋・齋藤・高見・芝田・伊東・米田

〒100-0005 東京都千代田区丸の内2-2-1 岸本ビル10階

E-mail : info@food-selection.com HP : <http://www.food-selection.com> TEL : 03-3282-7712 FAX : 03-3282-7714